

## TINS

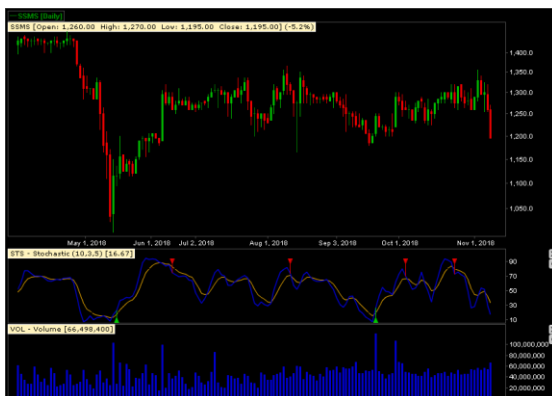


## PT Timah Tbk

Pada perdagangan Kamis 8 November 2018 ditutup pada level 680 atau menguat Rp 10. Secara teknikal Candle terbentuk **Three White Soldiers** mengindikasikan **Bullish Continuations**. Indikator Stochastic Uptrend. Volume menunjukkan trend pembelian meningkat.

**BUY**  
**Target Price 800**  
**Stoploss < 640**

## SSMS



## PT Sawit Sumbermas Sarana Tbk

Pada perdagangan Kamis 8 November 2018 ditutup pada level 1195 atau melemah Rp 65. Secara teknikal Candle koreksi yang terjadi sudah berada di area **Bottom Fishing** berpotensi **Technical Rebound..** Indikator Stochastic Oversold. Volume menunjukkan akumulasi pembelian.

**BUY**  
**Target Price 1355**  
**Stoploss < 1160**

## INCO



## PT Vale Indonesia Tbk

Pada perdagangan Kamis 8 November 2018 ditutup pada level 3290 atau menguat Rp 80. Secara teknikal pola terbentuk **Break Out Cup & Handle** mengindikasikan **Bullish**. Indikator Stochastic Uptrend. Volume menunjukkan trend pembelian meningkat.

**Sell On Strength**  
**Take Profit 3600**

## UNVR



## PT Unilever Indonesia Tbk

Pada perdagangan Kamis 8 November 2018 ditutup pada level 42300 atau menguat Rp 100. Secara teknikal Candle terbentuk **Inside Bar** mengindikasikan **Bullish**. Indikator Stochastic Oversold. Volume menunjukkan akumulasi pembelian.

**BUY**  
**Target Price 44800**  
**Stoploss < 42000**

## ICBP



## PT Indofood CBP Sukses Makmur Tbk

Pada perdagangan Kamis 8 November 2018 ditutup pada level 7750 atau menguat Rp 25. Secara teknikal Candle terbentuk **Inside Bar** mengindikasikan **Technical Rebound**. Indikator Stochastic Downtrend. Volume menunjukkan akumulasi pembelian.

**BUY**  
**Target Price 9050**  
**Stoploss < 8650**

## KLBF



## PT Kalbe Farma Tbk

Pada perdagangan Kamis 8 November 2018 ditutup pada level 1405 atau menguat Rp 15. Secara teknikal pola terbentuk **Break Out Triangle** mengindikasikan **Bullish**. Indikator Stochastic Uptrend. Volume menunjukkan trend pembelian meningkat.

**BUY**  
**Target Price 1470**  
**Stoploss < 1390**